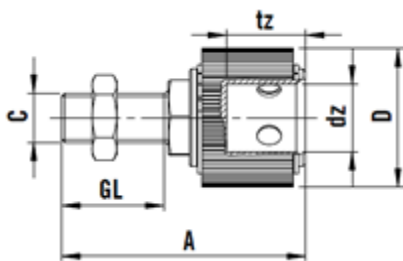


Auswerfer - Schnellspannkupplung Größe 2 (M 16 – 24)



Grössengruppe 2 M16 – 24

ASSK AUSSENGEWINDEANSCHLUSS MIT STARREM GEWINDE

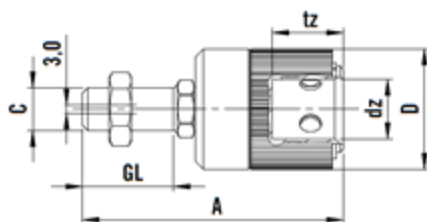


LEGENDE

- C = Gewinde
- A = Gesamtlänge
- GL = Gewindelänge
- D = Außendurchmesser
- dz = Durchmesser Auswerferzapfen
- tz = Eintauchtiefe Auswerferzapfen

| Artikelnummer | Bezeichnung | C | A | GL | D | dz | tz | Preis € |
|---------------|-----------------|-----|-----|----|-----|-----|----|---------|
| ASSK 16-2 | Starres Gewinde | M16 | 110 | 50 | Ø60 | Ø32 | 34 | 553,- |
| ASSK 20-2 | Starres Gewinde | M20 | 110 | 50 | Ø60 | Ø32 | 34 | 553,- |
| ASSK 24-2 | Starres Gewinde | M24 | 110 | 50 | Ø60 | Ø32 | 34 | 553,- |

ASSKA AUSSENGEWINDEANSCHLUSS MIT AXIALEM AUSGLEICH

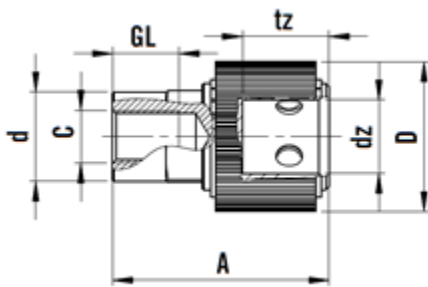


LEGENDE

- C = Gewinde
- A = Gesamtlänge
- GL = Gewindelänge
- D = Außendurchmesser
- dz = Durchmesser Auswerferzapfen
- tz = Eintauchtiefe Auswerferzapfen

| Artikelnummer | Bezeichnung | C | A | GL | D | dz | tz | Preis € |
|---------------|--------------------------------|-----|-----|----|-----|-----|----|---------|
| ASSKA 16-2 | Axialer Ausgleich des Gewindes | M16 | 130 | 50 | Ø60 | Ø32 | 34 | 651,- |
| ASSKA 20-2 | Axialer Ausgleich des Gewindes | M20 | 130 | 50 | Ø60 | Ø32 | 34 | 651,- |
| ASSKA 24-2 | Axialer Ausgleich des Gewindes | M24 | 130 | 50 | Ø60 | Ø32 | 34 | 651,- |

ASSK I INNENGEWINDEANSCHLUSS MIT STARREM GEWINDE

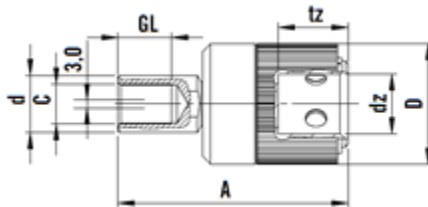


LEGENDE

C = Gewinde
 GL = Gewindelänge
 A = Gesamtlänge
 d = Durchmesser
 Gewindegewinde
 D = Außendurchmesser
 dz = Durchmesser
 Auswerferzapfen
 tz = Eintauchtiefe
 Auswerferzapfen

| Artikelnummer | Bezeichnung | C | GL | A | d | D | dz | tz | Preis € |
|---------------|-----------------|-----|----|----|-----|-----|-----|----|---------|
| ASSK I 16-2 | Starres Gewinde | M16 | 40 | 90 | Ø35 | Ø60 | Ø32 | 34 | 562,- |
| ASSK I 20-2 | Starres Gewinde | M20 | 40 | 90 | Ø35 | Ø60 | Ø32 | 34 | 562,- |
| ASSK I 24-2 | Starres Gewinde | M24 | 40 | 90 | Ø35 | Ø60 | Ø32 | 34 | 562,- |

ASSKA I INNENGEWINDEANSCHLUSS MIT AXIALEM AUSGLEICH

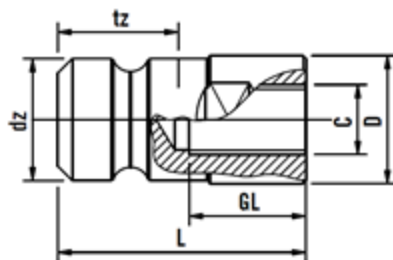


LEGENDE

C = Gewinde
 GL = Gewindelänge
 A = Gesamtlänge
 d = Durchmesser
 Gewindegewinde
 D = Außendurchmesser
 dz = Durchmesser
 Auswerferzapfen
 tz = Eintauchtiefe
 Auswerferzapfen

| Artikelnummer | Bezeichnung | C | GL | A | d | D | dz | tz | Preis € |
|---------------|--------------------------------|-----|----|-----|-----|-----|-----|----|---------|
| ASSKA I 16-2 | Axialer Ausgleich des Gewindes | M16 | 30 | 120 | Ø30 | Ø60 | Ø32 | 34 | 659,- |
| ASSKA I 20-2 | Axialer Ausgleich des Gewindes | M20 | 30 | 120 | Ø30 | Ø60 | Ø32 | 34 | 659,- |
| ASSKA I 24-2 | Axialer Ausgleich des Gewindes | M24 | 30 | 120 | Ø30 | Ø60 | Ø32 | 34 | 659,- |

ASSZ AUSWERFERZAPFEN MIT INNENGEWINDE

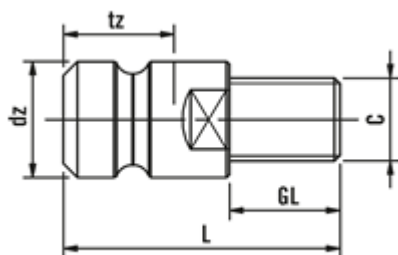


LEGENDE

C = Gewinde
 L = Gesamtlänge
 D = Außendurchmesser
 GL = Gewindelänge
 dz = Durchmesser
 Auswerferzapfen
 tz = Eintauchtiefe
 Auswerferzapfen

| Artikelnummer | Bezeichnung | C | L | D | GL | dz | tz | Preis € |
|---------------|------------------|-----|----|-----|----|-----|----|---------|
| ASSZ 16-2 | mit Innengewinde | M16 | 70 | Ø38 | 30 | Ø32 | 34 | 35,80 |
| ASSZ 20-2 | mit Innengewinde | M20 | 70 | Ø38 | 30 | Ø32 | 34 | 35,80 |
| ASSZ 24-2 | mit Innengewinde | M24 | 70 | Ø38 | 30 | Ø32 | 34 | 35,80 |

ASSZA AUSWERFERZAPFEN MIT AUßENGEWINDE

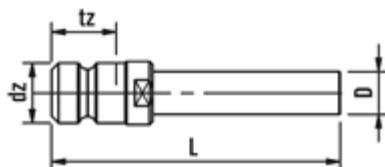


LEGENDE

C = Gewinde
L = Gesamtlänge
D = Außendurchmesser
GL = Gewindelänge
dz = Durchmesser
Auswerferzapfen
tz = Eintauchtiefe
Auswerferzapfen

| Artikelnummer | Bezeichnung | C | L | D | GL | dz | tz | Preis € |
|---------------|------------------|-----|----|---|----|-----|----|------------|
| ASSZA 16-2 | mit Außengewinde | M16 | 64 | x | 25 | Ø32 | 34 | 35,80 |
| ASSZA 20-2 | mit Außengewinde | M20 | 64 | x | 25 | Ø32 | 34 | 35,80 |
| ASSZA 24-2 | mit Außengewinde | M24 | 64 | x | 25 | Ø32 | 34 | 35,80 |

ASST AUSWERFERSTANGE

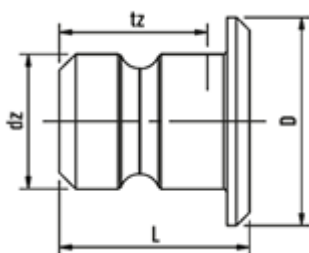


LEGENDE

C = Gewinde
L = Gesamtlänge
D = Außendurchmesser
GL = Gewindelänge
dz = Durchmesser
Auswerferzapfen
tz = Eintauchtiefe
Auswerferzapfen

| Artikelnummer | Bezeichnung | C | L | D | GL | dz | tz | Preis € |
|---------------|-----------------|---|-----|-----|----|-----|----|------------|
| ASST 24/150 | Auswerferstange | x | 150 | Ø24 | x | Ø32 | 34 | 64,90 |
| ASST 24/260 | Auswerferstange | x | 260 | Ø24 | x | Ø32 | 34 | 74,80 |
| ASST 24/320 | Auswerferstange | x | 320 | Ø24 | x | Ø32 | 34 | 90,50 |

ASSBZ BLINDZAPFEN



LEGENDE

C = Gewinde
L = Gesamtlänge
D = Außendurchmesser
GL = Gewindelänge
dz = Durchmesser
Auswerferzapfen
tz = Eintauchtiefe
Auswerferzapfen

| Artikelnummer | Bezeichnung | C | L | D | GL | dz | tz | Preis € |
|---------------|-------------|---|----|-----|----|-----|----|------------|
| ASSBZ-2 | Blindzapfen | x | 44 | Ø48 | x | Ø32 | 34 | 35,80 |