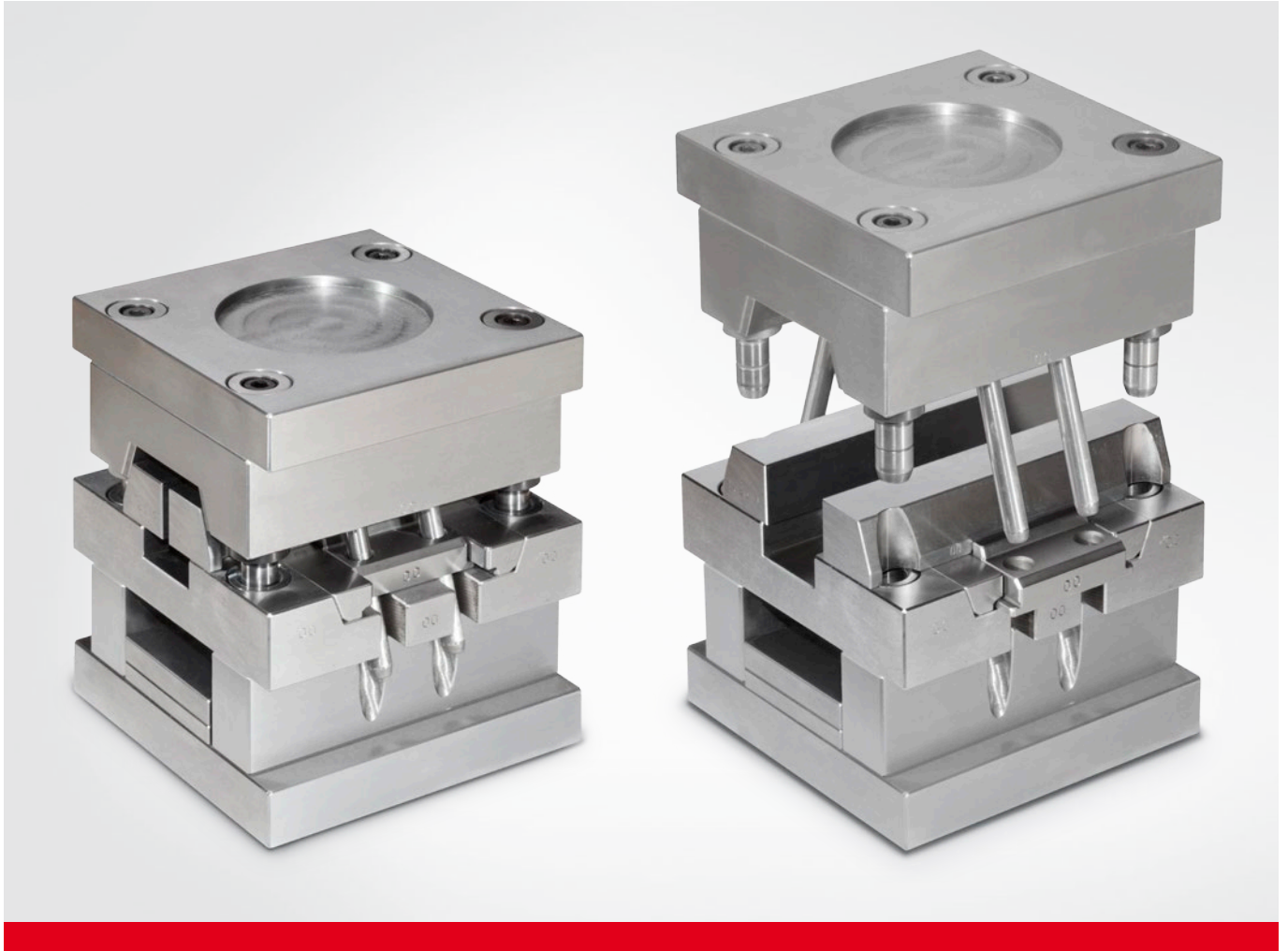
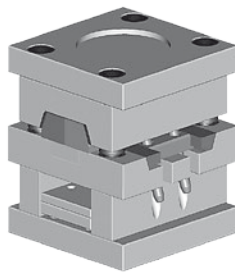


Backenformen

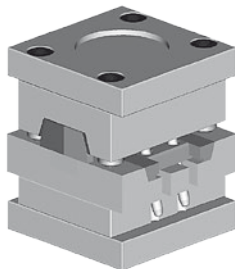
mit innenliegender Schieberführung



Backenform KBF 41-AW
Typ A – Auswerferform



Backenform KBF 42 AS
Typ B – Abstreiferform



- Beide Typen in den Standardgrößen 156 x 156 mm bis 346 x 396 mm lieferbar (Außenmaße der Aufspannplatten)
- Kurze Lieferzeiten: „Standard“ innerhalb 5 Arbeitstagen komplett montiert und versandfertig.
- Backen und Kernleiste variabel in gängigem Stahl: 1.2083, 1.2085, 1.2311, 1.2312, 1.2316, 1.2344, 1.2767, Impax, Stavax, Schieberführung alternativ auch in Bronze lieferbar.
- Kernleiste mit Schleif-Aufmaß.
- Alle Formen und Bauteile im Format dxf, Iges, Step und ProE

Nähere Informationen zu Maßen, Einzelheiten unter:
www.hsb-normalien.de